

酣客君丰



HANKOL
Hankol

守品如命

酣 | 客 | 战 | 略

极 品 战 略

品 | 牌 | 定 | 位

酱 酒 极 客
喝 酣 客

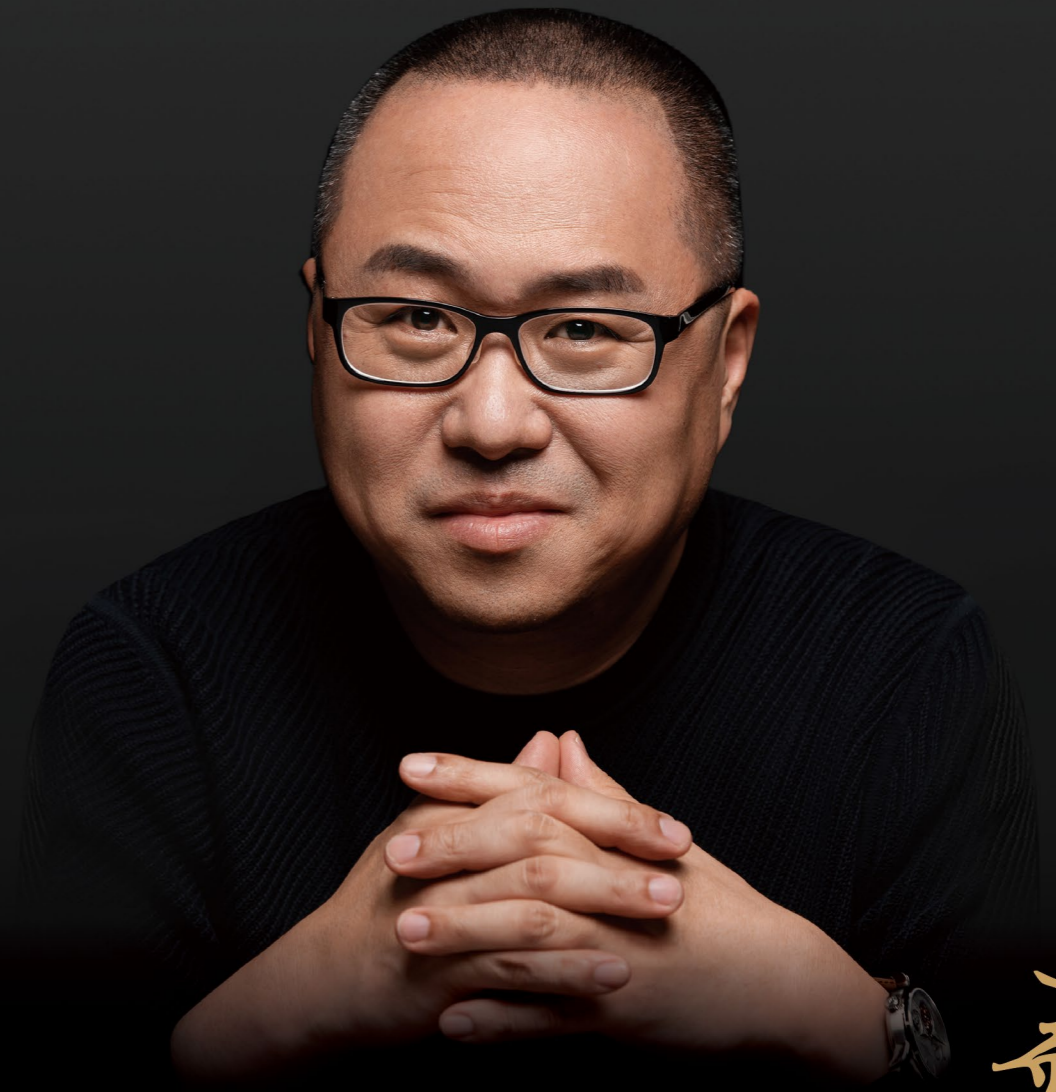
酣 | 客 | 战 | 略

极品战略

战略实现路径



产品定位：酣客酱酒 盲品更牛
终端定位：和靠谱的人喝靠谱的酒



酣客君丰创始人:王为

王为

创始人

王为，贵州酣客君丰酒业创始人，作家，FFC 商业模式缔造者，烈酒及酿造技术专家。

出于对中国白酒的极致热爱，2014年，他创立白酒新消费品牌“酣客”，以“守品如命”的精神，传承中国传统酿造工艺，专注高品质酱酒产品的酿造生产，并敢于颠覆传统，革新中国白酒文化，坚持传播“健康饮酒”的白酒文化新理念。

在浮躁时代，王为不赚快钱，而是立誓“不做白酒界的生意人，只做酱酒界的手艺人”。他扎根酒厂，潜心酿造，期望以“敦厚靠谱”的好酒，重塑中国酱酒“以品质为核心”的价值标准，呼唤“长期主义”的价值回归，引领中国白酒行业的变革，推动中国白酒走向世界。

企业简介

贵州酣客君丰酒业有限公司

贵州酣客君丰酒业有限公司是中国酱香型白酒领军企业，由成立于 2014 年 3 月 11 日的新锐实力酒企酣客酒业和成立于 1996 年 6 月 9 日的仁怀老牌酒企君丰酒业合并成立。

酣客君丰以“守品如命”为企业发展之根本，扎根仁怀酱酒产区，深耕酱酒产业的酿造工艺、酱酒产品的品质控制、生产技术的创新革新及酱酒产能升级等核心战略，专注于高品质酱酒的酿造生产。

酣客君丰始终坚持“打造白酒新认知，传播白酒新文化”，率先开发出白酒行业的封测标准，建立酱酒认知体系，首创 FFC 商业模式，实现了“5 年 100 倍增长，7 年 400 倍增长”的产业奇迹。现拥有品牌终端“酣客酒窖”近 2000 家、“酣客酱酒博物馆”9 家、企业家和中年精英注册酣客近 20 万人，企业经营模式更是成为行业典范。

守品如命

企业发展之根本

FFC 商业模式

企业特有的 FFC 商业模式

400 倍

7 年 400 倍增长

近 2000 家

酣客酒窖

9 家

酣客酱酒博物馆

近 20 万人

企业家和中年精英注册酣客

酣客历史文化

百年传承 基业长青
伟业新路 专精特新



企业历史

1996

酣客君丰传承中国传统酿造工艺，1996年，余氏传人余小兵从仁怀合马供销社酒厂手中接过指挥棒，在原厂址扩建改建，创立了现代新酱酒品牌——君丰；2014年，在十八大思想的引领下，王为在广州创立了中国酱酒新消费品牌——酣客。

2014

酣客在“重做”思维的引导下，以全新的面貌与姿态，借由独特的商业模式，打破传统酒企经营理念，颠覆酱酒行业的旧生态，创造“5年100倍增长，7年400倍增长”这一业界神话的同时，也在中国白酒界掀起了一场产业巨变。

2018-2022

2018年，酣客酒业正式入股君丰酒业，形成了“你中有我，我中有你”的企业格局，连接两者的桥梁，正是对酱酒品质的决绝坚守；2019年，仁怀市政府授予“仁怀市地方酒类十强企业”荣誉称号；2021年，酣客君丰酒业重组完成，正式宣布双剑合璧，品牌再次升级；2022年，中国酒业协会、仁怀市人民政府授予“中国酱香白酒核心产区（仁怀）十大名酒”荣誉称号，酣客君丰成为茅台镇名酒工业园区的一颗璀璨明珠。

如今

如今的酣客君丰，是当代中国酱香型白酒领军企业。

酣客君丰坐拥茅台镇名酒工业园区荣昌坝生产区和合马生产区两大生产基地，酒厂均毗邻赤水河畔，地处450米黄金海拔，共处酱香型白酒酿造的核心地带。现自有窖池400余口，基酒储备量超过35000千升，100%开工，100%自酿基酒；同时，为加快发展和增加储酒量，酣客君丰常年与茅台镇其他酒企战略合作，目前实现年酿造规模超过6500吨。三厂扩建中，按照公司规划，预计到2026年，酣客君丰旗下自有窖池将达到1100余口，年酿造大曲酱香白酒规模超10000千升，基酒储备可达50000千升。

多年来，酣客君丰扎根仁怀酱酒产区，聚焦酱酒产业的酿造工艺、品质升级、技术革新及产能拓展等问题，28年不间断酿造，以严苛标准死磕品质，30道工序、165个细节、1001个品控触点，铸就了酣客君丰“看得见的品质保证”。

企业文化

企业使命

让全世界爱上中国酱酒 让全世界享受中国品质

企业愿景

国民酱酒 第一品牌

企业价值观

尊自然 顺人类 思无邪, 客户至上 敦厚靠谱 尖物实价
祛奸巧 祛浮躁 祛复杂, 超越自我 成人达己 不辱使命
身廉简 心诚厚 行有则, 正直正念 热爱变化 创造价值

酣客酱酒创始人王为曾说：“中国酱酒应该是中国最容易走出去的消费品，但事实却恰恰相反。”正因如此，酣客君丰始终坚守传承这项最古老、艰难的中国传统酿造技艺，酿造出高品质的酱酒产品，让全世界酒友都能享受到世界最顶级的好酒，向全世界传播中国传统文化，向全世界传播高质量发展的中国产业文化，推动中国酱香型白酒酿造的产业复兴，实现中国白酒文化全球影响力的伟大目标。

作为“中国白酒新文化运动”的领跑者，酣客君丰倡导“白酒的价值回归”，勇于打破传统白酒业“以利益为本”的商业链，重新回归白酒业“以品质为本”的时代，打造“尖物实价”的良好商业环境，用“扎根靠谱”的务实精神，持续抓产能、强质量、创规模，酿造出老百姓都能享受到的好酒。



企业荣誉

在众多荣誉背后，是酣客君丰对酱酒酿造这项“最苦、最累、最难、最贵”的中国传统工艺几十年如一日的坚守，对品质和创新永无止境的追求，对新时期行业建设的责任与担当。



2012

- 荣获“贵州绿色生态优秀企业”称号



2013

- 通过国际上共同认可的国际质量管理体系、环保管理体系标准、国际职业健康安全管理体系认证



2014

- 通过 HACCP 体系认证，并荣获“环境保护先进企业”称号

2015

- 荣获布鲁塞尔烈性酒大赛“银奖”

2017

- 荣获“青酌奖”和“首届中国酒都十大质量奖”



2018

- 荣获“仁怀市地方酒类十强企业”“贵州省名牌产品”“国家级放心酒工程·示范企业”3大荣誉称号，拥有余小兵、邓昌伟二位贵州省白酒评委、仁怀市白酒专家，40多名白酒品酒师、调酒师、酿酒师，与中国食品发酵工业研究院和贵州省质检院开展深度合作

2019

- 荣获“中国经济新锐企业”称号

2021

- 被中共仁怀市委、仁怀市人民政府授予“2021年度仁怀市优秀企业”荣誉
- 被华樽杯评为“贵州省仁怀市茅台镇酱香酒企业十强品牌”“中国白酒百强品牌”
- 荣获“中国八大准名酱品牌”“中国最具投资价值酱酒品牌”等称号



2022

- 荣获“中国酱香酒核心产区仁怀市十大名酒”(政府奖)称号
- 荣获世界十大烈酒——遵义产区第六届“红高粱奖”中的“产区质量奖”“生产规范奖”“创意设计奖”“优秀传承人”“优秀车间主任”“优秀酿酒师”“优秀制曲师”7大奖项
- 入选“2022年度华樽杯中国酒类三大社群平台”
- 入选“2022年度华樽杯贵州省新锐酱酒五强品牌”
- 入选“2022年度华樽杯茅台镇最具投资潜力品牌”



2023

- 荣获“2023年度仁怀市‘十佳优强’企业”(政府奖)称号
- 荣获中国酱香白酒核心产区(仁怀)第七届“红高粱奖”中的7项大奖,涵盖“产区质量奖”“产区奉献奖”“生产规范奖”“优秀传承人”“优秀车间主任”“优秀酿酒师”“优秀制曲师”
- 酣客酱酒成为第20届中国—东盟博览会指定白酒
- 酣客酱酒成为2023(中国)亚欧商品贸易博览会战略合作伙伴和大会官方指定用酒
- 2023中国企业家博鳌论坛合作用酒
- 第30届中国国际广告节战略合作伙伴 & 官方指定用酒
- 荣获“2023大健康产业高质量发展论坛健康产业突出贡献品牌”

- 荣获“贵州酒文化10年文化创新传播奖”
- 2022-2023中国酱酒品牌影响力TOP100榜单
- 第十五届“华樽杯”中国酒业企业品牌价值2023年度品牌价值为165.54亿元,荣获“2023年度华樽杯中国酒文化传承典范白酒品牌”与“2023年度华樽杯中国白酒社群营销领军品牌”

2024

- 荣获民营企业助力贵州白酒高质量发展推进会“贵州产区贡献奖”“酱香品牌定力奖”
- 荣获“遵义十大名酒”(政府奖)称号

企业标准

酣客君丰主动接轨世界级的品质标准认定，坚守执行全球类最严苛的审核标准，成功获得守卫酣客酱酒品质的“五大金刚”，保证每一滴酒都是世界级品质标准。

拥有完整“五大金刚”的行业企业，不到10%，能长期坚持的，不到5%。酣客君丰走在了白酒行业的最前列。

五大金刚



守卫酣客酱酒品质
第三大金刚
ISO14001

ISO14001: 是国际公认的环保管理体系标准，是全球通用的指导企业开展环境管理工作和可持续发展的最高标准。酣客君丰率先在行业获得该认证，标志着自身在品质管理和环境管理两方面均走在了国际前列。



守卫酣客酱酒品质
第一大金刚
HACCP

HACCP: 是国际上共同认可的食物安全保证体系，也是预防性食品安全控制体系的最高标准。酣客君丰是中国白酒行业最早获得 HACCP 体系认证的企业之一。在该体系 21 个科学步骤的监管下，酣客酱酒以严苛标准坚守食品安全底线，保证每一滴基酒都符合世界级的食品安全要求。



守卫酣客酱酒品质
第四大金刚
ISO45001

ISO45001: 是国际职业健康安全管理体系认证，是全球任何企业及组织保护工作者健康及安全的国际通用标准。酣客君丰通过持续提升对员工健康与安全的投入，以及持续加强人文关怀，更好地提升组织管理水平，进而促进企业良性发展。



守卫酣客酱酒品质
第二大金刚
ISO9001

ISO9001: 是全球通用的国际质量管理体系，也是迄今为止全世界最成熟的一套质量管理体系和标准。经过专业机构和专家评审，酣客君丰率先获得了 ISO9001 认证，从此拥有了走向世界的“品质绿卡”和“高标准通行证”。



守卫酣客酱酒品质
第五大金刚
ISO10012

ISO10012-2003: 是针对企业计量管理，为完成计量确认并持续控制测量过程所必需的一组相互关联或相互作用的要素的国际标准。酣客君丰获得 3A 级最高认证标准，以可靠的数据为基础作为指挥生产、监控工艺、检验成品、安全环保的依据，让产品质量得到切实保证。

产品荣誉

- ✓ 遵义十大名酒(政府奖)
- ✓ 中国酱香酒核心产区仁怀市十大名酒(政府奖)
- ✓ 2023 中国企业家博鳌论坛合作用酒
- ✓ 第 30 届中国国际广告节战略合作伙伴 & 官方指定用酒
- ✓ 第 20 届中国—东盟博览会指定白酒
- ✓ 2023(中国)亚欧商品博览会战略合作伙伴 & 官方指定用酒
- ✓ 第七届中国—亚欧博览会战略合作伙伴 & 大会官方指定用酒
- ✓ 博鳌亚洲论坛全球健康论坛第三届大会欢迎晚宴指定用酒
- ✓ 博鳌亚洲论坛全球健康论坛第二届大会组委会晚宴指定用酒
- ✓ 2022 全球食品饮料论坛官方指定用酒
- ✓ 意大利 A' Design Award 设计大奖
- ✓ 2021 年联合国生物多样性大会(COP15)晚宴用酒
- ✓ 第五届厨师艺术节暨 2021 新餐饮博览会(厦门)官方晚宴唯一指定用酒
- ✓ 第十一届中国机场商业及零售高峰论坛官方晚宴指定用酒
- ✓ 第二十一届中国股权投资年度论坛官方指定用酒
- ✓ 第二十二届中国股权投资年度论坛官方指定用酒
- ✓ 2021 年百度 AI 大会晚宴用酒



产品专利

酣客君丰
在产品端持续创新，不断创造酱酒新物种

150 项
目前获得超过 150 项专利

50 项
其中产品创新专利超过 50 项

150 项

酣客君丰拥有白酒业唯一的自有工业设计中心，其位于北京和广州，具有完整的低碳环保材料研发、结构工程、廓形设计、视觉战略研究实力和权威认证的地理优势，让每一款产品都有保护它的专利。不仅如此，酣客君丰还荣获多项基尼斯世界纪录证书，斩获 2021 年度 A' Design Award 全球工业设计大奖的银奖、铜奖，这是中国白酒行业在品质和设计领域首次获奖。

长期以来，酣客君丰非常重视产品创新设计与研发，并为此建立了中国白酒企业唯一的自有工业设计中心，拥有完整的材料研发、结构工程、廓形设计和视觉战略研究实力，以新时代产品消费理念，重构中国白酒产品美学，重塑中国白酒审美标准，重建中国白酒文化自信，切实推动中国白酒走向世界。



媒体报道

酣客君丰，是一家新锐实力酒企与仁怀老牌酒企的强强联合，拥有超强的基建实力、文化生产力和销售渠道，在白酒行业内多次创新，获得了多项成果，备受《华夏酒报》、《中国日报》、《环球时报》、中新社、中国新闻网、人民日报海外版 - 海外网等行业内外知名媒体的关注。每年两会期间，酣客君丰更是成为各大媒体集中报道的典范，连年被《人民代表报》、《中国企业报》大篇幅专题报道。

酣客赛道

高频刚需 肥大简远
中年经济 超级嘴矿





超级赛道

酣客酱酒品牌，创立于 2014 年，5 年成长 100 倍，7 年成长 400 倍；2019 年，每 6 秒卖一瓶，2021 年，每 3 秒卖一瓶。为什么短短几年，酣客酱酒就取得如此巨大的成功？因为五大原因——超大规模、超级品牌、超级模式、超级产品、超级品质！

超大规模

超级品牌

超级模式

超级产品

超级品质

超级赛道 超大规模

酣客酱酒，是历史悠久的酣客君丰酒业的厚积薄发。酣客君丰酒业是茅台镇超大规模的酿造企业，基酒储备、老酒储备遥遥领先，旗下拥有三大生产基地、六个总部平台、三大总仓，并拥有自有的包装厂、影视基地、研究院、互联网中心以及自有 APP。目前，酣客君丰正在赤水河畔密集布局、规划新的酣客君丰酒业，还在建设全球最大单体酿造车间、

最大制曲大厦和智能化程度最高的信息化酒库。

按照公司规划，预计到 2026 年，酣客君丰旗下自有窖池将达到 1100 余口，年酿造大曲酱香白酒规模超 10000 千升，基酒储备可达 50000 千升。

超级赛道 超级品牌

全球经济，新品牌领先！中国白酒前十名，90% 还是传统品牌、传统企业。谁是中国酱酒新品牌的代表？

早在 2014 年，当微信、小米、智能手机刚刚崛起，酣客就以“消费侧创品牌、供给侧高品质”的思维，开创了四大模式：实业社群经济、白酒封测、从工厂到粉丝再到消费者的 FFC 模式、酣客酒窖，推出了“拉酒线、看酒花”等酣客独创的白酒评测认

知体系，成为白酒产业被效仿的对象。无法复制的酣客文化、酣客酒窖、酣客人才矩阵和酱酒基建狂魔的实业精神，让酣客品牌率先拥有了近 20 万的酣亲粉丝、酱酒极客和高势能用户，在新白酒品牌中，脚下有根，一骑绝尘。



超级赛道 超级模式

超级模式的根基，是高品质酱酒的巨大需求和酣客酱酒与众不同的差异化价值。

拥有酣客品牌，进军酱酒赛道的方式很简单：那就是投资酣客的超级终端，全新业态——酣客酒窖。

白酒业竞争激烈，内卷严重，酣客模式成功的核心到底是什么？是价值创新和价值升级，是酣客酱酒的产品价值、消费价值、品牌价值、面子价值。

这个模式，已经被超过 2000 位投资人证明

属于您的“酣客机会”是什么？

是酣客品牌的超级终端、中年经济的全新业态——“酣客酒窖”。在喝酒的地方买酒，在买酒的地方玩酒，在玩酒乐趣中消费，重做中国白酒。经过 10 年磨合，酣客酒窖已经成为酱酒极客的首选和中年人的心灵家园。



超级赛道 超级产品

酱香型白酒，是仁怀的“传统特色物产”

对于酣客君丰来说，酱香型白酒，不只是生意，不只是企业，不只是事业，更是伟业。

模式是动力，产品是关键。酣客酱酒，在“高频刚需”“肥大简远”的白酒品类中，聚焦酱香型，细分酱香型，升级酱香型，完美实现了对高端白酒全场景的“酱香式替代”，以及喝酒、买酒、送礼、收藏的“酱香式解决方案”。

酣客君丰的一切发展基础，建立在所打造的超级产品上。酒质爆品化、设计国潮化、颜值未来化，让酣客的数款作品酒横扫国内外诸多奖项；高超的工业设计把东西方美学与设计理念巧妙结合，成为了白酒行业中一抹亮眼的存在，广泛受到好评的同时，也加速了品牌出圈。

超级赛道 超级品质

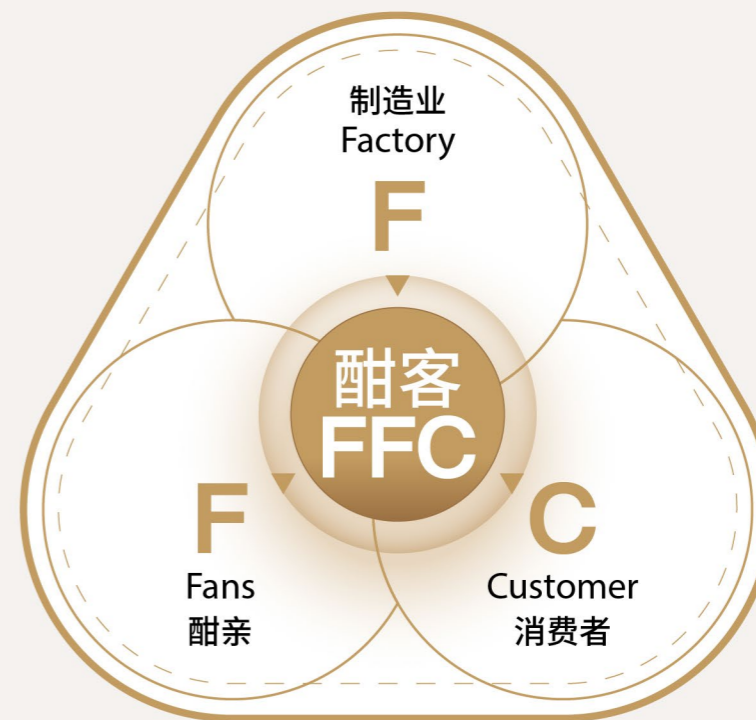
浮躁时代，酣客品牌为什么可以高质量发展？

实力来自长期主义、坚守传统和专精特新的初心。酣客君丰长期坚持的“守品如命”文化，来自赤水河畔余氏家族的百年酿造传承和质朴传统。曲自踩、酒自酿、守品如命、与众不同、脚下有根、不赚快钱，就是酣客君丰的品质密码。



酣客模式

伦理收获人心 认知颠覆传统
生活 生意 生态
消费侧创品牌



底层逻辑FFC商业模式

基于对中国实业经济和商业形势的深刻洞察，酣客君丰于 2014 年提出并创立企业特有的 FFC 商业模式，并成功付诸于实践，实现了新酱酒品牌酣客酱酒“5 年 100 倍增长，7 年增长 400 倍”的产业奇迹。

FFC 商业模式改变了传统的“需求型”消费方式，升级为“需求型 + 追求型”的叠加消费方式。通过“顶级品质 + 丰富文化 + 认知盈余 + 生活方式 + 衍生红利”吸引酣亲，酣亲反向在酣客完成消费。

F 工厂 (Factory)

工厂的产品信息通过粉丝传递给顾客，顾客通过粉丝了解、反馈产品信息；

F 粉丝 (Fans)

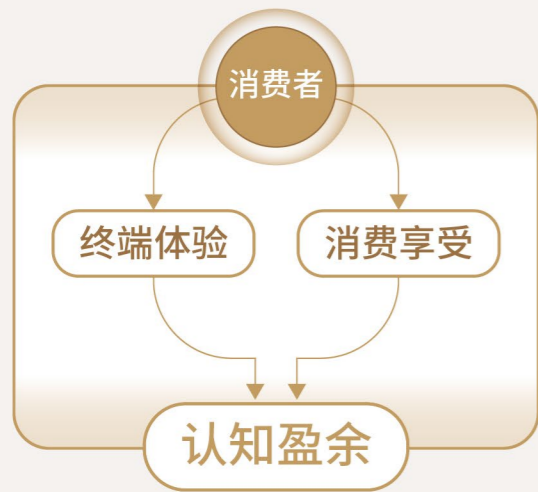
粉丝就是顾客当中有热爱的极客，粉丝将消费体验和客户愿望传递给工厂，工厂根据粉丝的反馈改进产品，以创造极致体验；

C 顾客 (Customer)

工厂能以最快的速度了解粉丝的需求并改进产品，实现了顾客通过粉丝向工厂的反向定制。

认知与经营

酣客君丰开创五大认知体系，以高频、深层的文化活动培育粉丝，服务粉丝，传播酱酒认知，进而通过粉丝影响更多的消费者，并让消费者通过终端体验与消费产生认知盈余，最终完成经营闭环。



每年举办不低于 100 场酣客节，全面融合“产业重做”思想，以战略咨询和实践方法论输出，帮助更多传统企业、民营企业在互联网时代进行价值创新，实现转型和跃迁升级。



酣客君丰首创酣客酒窖、专业酱酒博物馆，在全国拥有近 2000 家酣客酒窖，9 家酱酒博物馆，布局全国各地的酱酒科普基地；首创白酒封测，推广科学的白酒鉴别方法，日均超 3000 场；每年都会举办不低于 5000 场的酱酒盲品、品鉴会等各类活动，在文化方面的专项投资超过 5000 万，积累了 200 万字文献资料、300 多节 FFC 线上课程，据此对市场进行酱酒教育，传播白酒认知，直接赋能经营端。



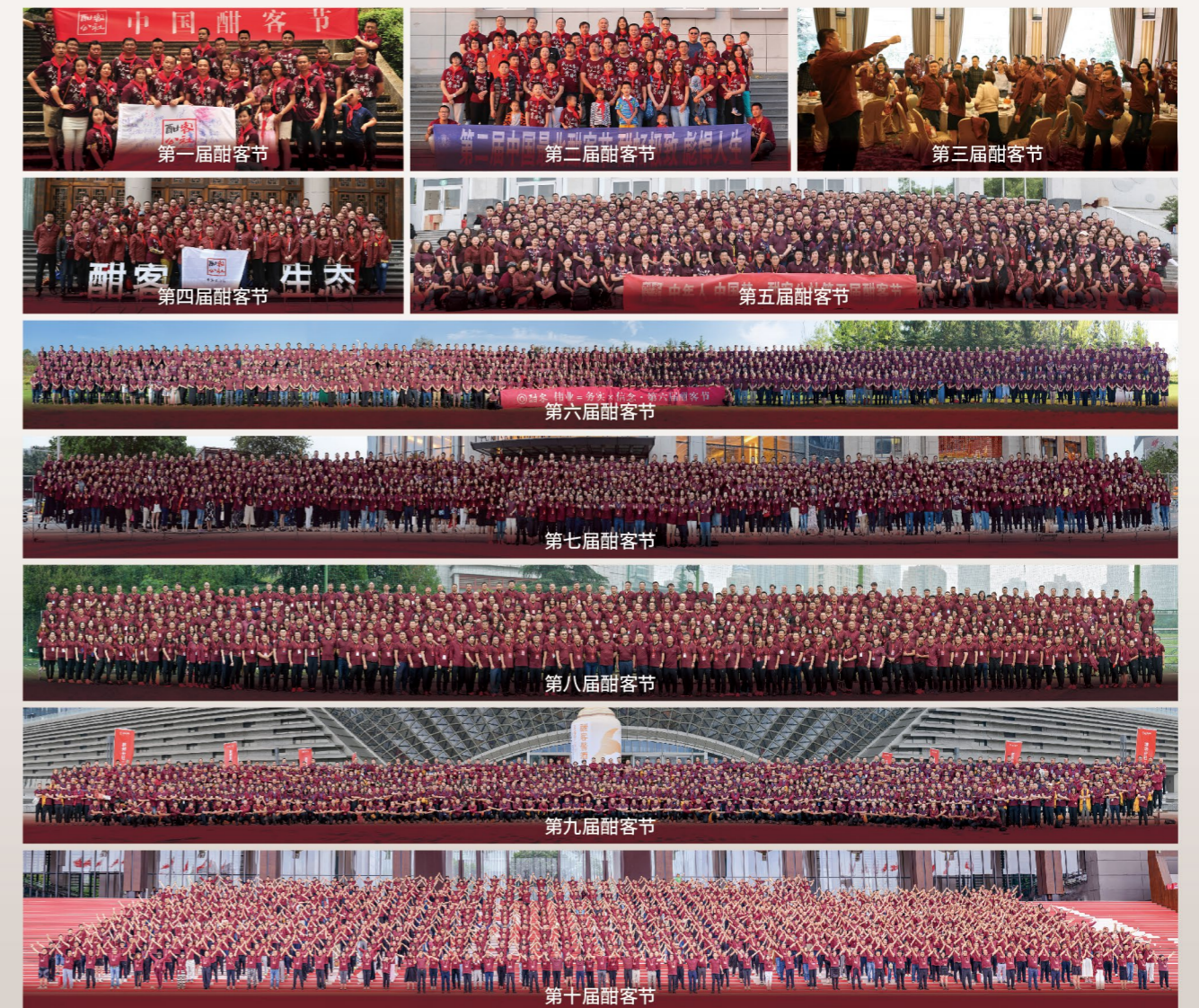
酣客节

一场真正属于天下酒友的节日盛宴

酣客节全称“中国酣客节”，是由酣客公社主办的酣客文化节，是酣客族群伟大而深刻的节日。酣客节是中年企业精英、全国酒友的思想盛宴，是中年企业刚性的学习盛宴，是中年人对生活方式的极致体验，是中国传统企业向互联网和未来新经济转型的精彩体验。酣客节的宗旨是终极关怀，超级认真，思想盛宴，极致体验；酣客节的

内容以中年企业家的事业、生活、学习、情感为轴心，深度剖析行业发展趋势，帮助中年企业家和传统企业升级转型。

2014 年 4 月 26 日，首届酣客节在深圳召开，至今已成功举办十届，全国地方性酣客节每年举办不低于 100 场。2022 年 4 月 25 日，首届云上酣客节隆重召开，这是一场全国性的酱酒思想盛宴，自此，拉开了酣客君丰线上酣客节的序幕。



酱香之旅

探寻酱酒神秘世界 感受中国千年酱香魂

酱香之旅，是酣客发起的酱酒文化体验活动。酣客第一次把贵州仁怀酱酒文化变得系统化、深度化、可体验化，让酱香之旅成为仁怀乃至贵州的重点旅游项目，成为众多酒企模仿的对象。

2015年6月20日，酱香之旅首团开启。至今每年接团近100个，共计超过18000位企业家精英实地了解酱酒酿造文化。



酣客酱香之旅秉持着求真、求酣、求释放的态度，走进贵州仁怀茅台镇，酣客君丰酒厂360度开放参观，让天下酒友体验酣客酱酒酿造的工艺流程，开启一场酣畅淋漓的酱酒之旅，解码酱酒，追根溯源，探寻中国酱酒千年的神秘酱香。

国际游学

学习经营理念 开拓国际视野

酣客国际游学是酣客酱酒文化建设的工程级项目之一，践行着“让全世界爱上中国酱酒，让全世界享受中国品质”的使命，用旅游的形式，每年组织酣亲进行全球考察学习，增长见识，拓展生命，让酣亲的经营认知和知识储备更加丰富，让酣亲的中年人生更精彩。

2017年3月11日，酣客国际游学首届正式启动，至今陪伴酣亲走过了三届，游学过日本、德国、法国和英国，近2000位酣亲满载而归。



酣客酒窖

酒业新场景 极致新体验
酱酒新模式 嘴矿新终端



肆

酣客酒窖

酣客酒窖是酣客品牌的超级终端，是“酱酒 + 餐饮”的酣客酱酒体验中心，是中国白酒产业集“买酒、喝酒、玩酒、学酒”为一体的新型终端；同时也是酣客君丰传播中国白酒文化的主要阵地，目前在全国已拥有近 2000 家。

酣客酒窖作为超级终端，成功来源于三大力量——产品过剩、信息爆炸的时代，最大的生意来自消费侧，最大的流量来自靠谱中年人的私域流量，最大

的财富来自消费价值的升级。酣客酒窖成功的密码，就是这三大力量。

迄今为止，全国各地近 2000 家酣客酒窖已经成为新消费领域“认知、体验、消费、餐饮、文化”五位一体的中年流量池、后半生消费的大场景、中年人的心灵家园，更成为一大批高势能人士的首选平台、智慧投资、有根事业。

酣客酒窖的四大理念

- 让喝酒大户成为卖酒大户
- 让昔日精英进军中国酱酒，把“肥大简远”“高频刚需”的白酒产业重做一遍
- 让酣客线下终端成为中年人的心灵家园
- 让酣客酒窖成为新中年人的强关系、强链接、公域入口、私域流量

运营支持

0 加盟费，0 保证金，全程无忧帮扶计划。全国 6 大总部，全程提供品牌支持、盈利模式支持、运营管理支持，助您进军酣客酒窖，抢占酱酒赛道。

0 加盟费
0 保证金
全程扶持

助您进军酣客酒窖
抢占酱酒赛道

渠道运营中心和酒窖运营中心

给予专业的团队支持和运营支持。实行区域化运营支持，遵循“一城一策”原则，在各地区都有专属运营“贴身管家”，给予专业化团队支持保障。

品牌文化中心

为一线经营者源源不断地提供“文化武器”，助力提高销售转化，让酣客事业运营如虎添翼。

从酒窖开始选址、酒窖设计、装修，到酒窖人员组织建设、绩效管理、客户开发与维护、酒窖标准化精细化运营、销售能力提升、酒窖营销活动组织等，给予系统化、全方位的专业运营支持保障。帮助经营者全面学习新商业模式的经营方法，搞透酣客事业本质，传授酣客经营的实战经验，最快走向专业化经营，实现盈利目标。

互联网中心

是您在 CRM、SAAS、大数据、信息化、ERP、APP 领域的顾问和伙伴。

酣客研究院

在北京、济南、茅台镇都设有实体教学机构，为经营者提供实用的知识和技能支持。

酣客战略研究中心

地处上海浦东陆家嘴，汇聚各类专家，提供战略咨询支持。



酒窖服务支持

酣客君丰服务中心拥有行业一流的专业服务队伍，为消费者和一线经营者提供全天候的销售、运营咨询服务，保证业务沟通的顺畅，及时解决客户问题，维护客户关系的稳定，为您的销售达成扫清障碍。

企业于线下设置专业服务人员“酣小二”，覆盖驻扎在近 2000 家全国酒窖终端，实时为当地酣客酒窖提供专业性指导和帮助；线上，设立了 400 对外服务专用热线，安排专人全天候负责接听，同时负责所有互联网线上商城专业咨询服务，包括京东、天猫、抖音、酣享 App、有赞商城、微店等。

酣客君丰每月例行启动封测师培训班，为酒窖工作人员提供线上封测培训，以提高酒窖工作人员的封测实操技能，深入了解白酒文化和酣客文化，



确保每一个酒窖工作人员做到“能封测、会封测、善封测、享封测”。在酒厂端，酣客君丰则为企业工业旅游和参访提供接待服务支持，包括企业客户接待、酒厂文化输出、酱香之旅接待和导游、私藏业务接待。



盈利模式

落地

酣客酒窖是酣客品牌的终端，8 年以来，不断地迭代更新，与时俱进。酣客酒窖的商业本质，是让“喝酒者”决定“酒市场”，让极客主导“白酒产业”，让喝酒大户变成卖酒大户。

酣客酒窖的定位，是在喝酒的地方买酒，在买酒的地方玩酒，在玩酒乐趣中消费，重做白酒的场景区终端。

酣客酒窖经营秉持着“一个中心”“两个省心”的原则及五大经营落地措施

- 一个中心：以酣客酒窖标准化为中心。
- 两个省心：好操作、易复制。
- 五大经营落地措施：筹备监控、团队成长、酒窖管理、体验成交、集客扩散。

盈利

酱酒极客入行，白酒经销商转酱，是酣客酒窖的两大类投资人；其他香转酱的启蒙，酱转酱的升级，就是酣客酒窖的两大生意。

酣客酒窖拥有最专业的设计团队，最标准化、专业化、成熟化的酒窖运营模式，利润来源稳定，让客户更加轻松。

- 每一位酣客酒窖的窖主，都是酣客酱酒最专业的播种者。
- 每一位参与者，都是酣客模式盈利的最大受益者。
- 酣客经营者通过酒窖业务模式，在终端快速实现品牌扩散、营销出圈、流量倍增的行业营销奇迹。



酒窖特色

空间设计

酣客酒窖将对艺术和美学的通感，延展于空间的设色、材质及功能细节中，将鲜活的生活情景和丰富的酣客文化相结合。

设计理念，“重认知、重互动、厚重又好玩”；

设计风格，新中式的特点，兼顾封测、盲品等场景；

功能分区，整体布局更加明朗，分区显著，动线清晰；

品牌视觉，“蒙眼双人脸”强力视觉锤，视觉符号统一，简约明了。

中国下酒菜

在酣客酒窖，这里有中国最精致的下酒菜、最适合喝白酒的下酒菜；这里是中国厨师最后的阵地，酣客酒窖 + 中国下酒菜的组合，将带来一场厨师的革命，为中国白酒和中国下酒菜找到未来的出路。

酣客酒窖特别推出了原醇、本鲜、生津、养元四大系列菜品，帮助消费者更好地品味酱酒，独创

中国下酒菜的酣客模式，从成本模式、经济模式等方面帮助中国厨师东山再起。

新型终端

实现中国品牌梦 酣客一直在路上

打造“酣客原创”机场店 / 高铁店，品类包括酣客酱酒、酣品服装及酣客国风酒礼，塑造商业消费新主张；以高品质酱酒体验、互动 DIY 手绘，传递“以酒传善，造福大众”的初心，传播健康科学的饮酒文化，让消费者“健康地喝酒，喝健康的酒”。

2023 年，全面进驻商旅渠道，围绕国内机场、高铁等传播触点，已全面进驻北京、上海、广州、深圳、南京、青岛、昆明、郑州、鄂尔多斯、包头、呼和浩特等地机场、高铁枢纽。

酣客君丰，开创白酒封测体系，打造全新白酒文化认知，开启商旅板块的渠道布局，努力实现中国品牌梦，推动中国白酒走向世界。

预计 2024 年，将实现全国重点省份及城市的全面覆盖。未来，酣客君丰将打造“海陆空”全场域认知覆盖，助力品牌实现价值飞越。



包头机场店



首都国际机场店



青岛机场店



昆明长水机场店



南京高铁站

部分“酣客原创”机场店、高铁店



酣客供应链

重资产 深扎根
走正道 全生态



伍

酣客君丰·一厂

合马厂区

位于茅台镇赤水河畔酱酒核心产区,原仁怀县合马供销社“醇泉酒厂”

30 余亩
占地面积 30 余亩

54 口
现有窖池 54 口

500 吨
年产能 500 吨

10000 千升
基酒储备量近 10000 千升

酣客君丰·二厂

大沙坝产区

位于茅台镇名酒工业园,毗邻赤水河上的明珠“大沙坝水库”

130 余亩
占地面积超 130 余亩

344 口
现有窖池 344 口

3200 吨
年产能近 3200 吨

25000 千升
基酒储备量 25000 千升

酣客君丰·三厂 在建

大同厂区

位于茅台镇名酒工业园区大同村

200 余亩
规划面积超 200 余亩

720 口
规划窖池 720 口

10700 吨
设计年产能近 10700 吨

65000 千升
基酒储备量近 65000 千升



酣客君丰·二厂

北京平台

电商、人力资源、生产设计研发、互联网中心

是酣客君丰人力资源、互联网、电商、工业设计中心所在地。为酣客君丰人才建设提供强大支撑，也对酣客君丰战略性发展提供利好帮助。

上海平台

上海战略咨询中心

是酣客君丰战略研究中心所在地，为酣客君丰企业发展提供先进方法论，帮助企业制定长期战略规划。



贵州平台

贵州平台位于仁怀市茅台镇名酒工业园区，毗邻赤水河上的明珠“大沙坝水库”，常年与茅台镇其他酒企开展战略合作，目前年酿造规模超过 6500 吨。



郑州平台

仓储物流中心

这里拥有酣客二仓、三仓两大仓储物流基地，并有在建的酣客四仓。酣客君丰仓储物流基地已实现全面智能化、机械化，可满足超过 1000 个客户的 ODM 储运需求。

广州平台

财务、行政、服务、品牌文化中心

是酣客君丰财务、行政、服务及品牌文化中心所在地，为酣客君丰品牌文化建设提供强大支持。

济南平台

酣客研究院、渠道中心、酒窖中心

是酣客研究院、渠道中心、酒窖中心所在地。除为企业内部员工及经销商提供培训以外，还对外承接战略咨询、产品研发、营销咨询等项目。

酣客研究院《重做》研习营第三期



工业设计中心

酣客君丰酒业在北京、广州设有工业设计中心，是中国白酒产业唯一的自有工业设计中心的品牌。其核心职能包括内部工业设计、外部包装、产品规划。

在酿造工艺和供应链方面，酣客君丰已获得超过 150 项专利

150 项

其中，产品创新专利超过 50 项

50 项

2021 年，酣客君丰为中国白酒产业独揽两枚 A` Design Award 全球工业设计大奖



包材生产中心

白酒属于易碎品，在运输储藏过程中，包装坚固的重要性不言而喻。酣客君丰自建包材生产中心，不仅在用材上，创造行业最高坚固标准，而且践行高质量发展，坚持环保原则，自觉抵制白色污染，加强生态环境保护建设。

酣客君丰自建包装厂“泸州联亿包装”位于赤水河和长江交汇处，不仅保障了酣客酱酒包装需求，也是多个著名白酒品牌的包装服务商。

酣客酱酒的纸箱，采用进口纯木浆美国牛卡纸箱，纸板采用五层 BB 瓦楞纸，创意卡槽设计，稳固，承载力强，可保证酒存放 50 年以上的稳固扎实。“双空箱承压超千斤”创造全行业唯一和第一，斩获 2021 年大世界基尼斯纪录。

在包装设计上，酣客酱酒所用纸箱以“自然环保”为首要标准，酒盒采用“一撕得”设计，无胶带缠绕，无覆膜等非环保工艺，脚踏实地地向环保迈进，成为行业标杆。



“双空箱承压超千斤”创造全行业唯一和第一
斩获2021年大世界基尼斯纪录



仓储物流中心

酣客君丰在全国主要的交通咽喉自建三大现代化、智能化的仓储物流中心，开创了白酒企业全国建仓的先河，满足了多类型客户的仓储物流需求和互联网时代的智能化储运的刚需。

酣客1仓

地处粤港澳大湾区
10000 m²库容，是酣客君丰辅品、
文化品、增值品的智能化分发中心

酣客2仓

雄踞中原交通咽喉“白沙”
15000 m²库容
是主品的仓储物流的基地

酣客3仓

位于郑东新区“曲梁”
20000 m²库容
是酣客君丰的大宗物流基地

第一 + 唯一

酣客自有仓储物流，不仅规模大、效率高，而且在智能分发、储运成本、包装洁净度、信息化管控、溯源信息化等领域，全面满足未来线上线下业务，对接未来业态，达到全行业“第一+唯一”。



信息化系统

夯实企业信息化基础 连接业务、管理、客户与员工

酣客君丰自有互联网中心，按照公司战略，整体规划并分步实施了企业的数字化战略，通过 ERP、OA、CRM、溯源等系统的应用，夯实了公司信息化基础，建立了数据标准，也实现了公司业务、管理、客户、员工在线，通过数字化和流程标准化内部管理，通过系统连接客户和员工。

ERP 支撑了业务流程数字化管理落地，把公司采购、生产、库存、销售各环节和财务紧密联系，业务动作财务化，将信息流、物流、资金流一一匹配，让

公司财务实时了解业务动态，更快更准地做业务决策，实现了业务在线；OA 承载了组织管理、流程、员工、企业文化等管理内容，让员工在线处理办公事项，流程实时流转。CRM、溯源等系统连接了客户，在公司内部可通过客户行为及结果数据分析，更好地服务客户，客户也可以通过 APP、溯源、客服中心等渠道联系我们，在线了解产品。

有了上述系统的支撑，数据有了沉淀。酣享 APP、AI 等大量数据应用系统有了用武之地。

酣享APP

酣享 APP 发现白酒乐趣

酣享 APP，是中国白酒行业的第一个社区 APP，也是针对白酒行业开发的电商平台，由酣客君丰互联网中心孵化而出，是一个面向中年人的白酒社区平台，于 2020 年 8 月 16 日全面上线，旨在为中国酒友打造白酒认知、饮酒乐趣的社区环境。



酣享



影视基地

酣客影视基地 为全行业赋能

酣客影视基地，位于粤港澳大湾区，聚集了一大批有才华的导演、摄像、影视人才，对全行业全面开放，拥有专业的影视制作团队、全面的电影级别拍摄器材和专业的拍摄后勤服务队伍，具有丰富的拍摄制作经验，能实现从创意到编剧，从

拍摄到制作，从电影到短视频的全流程影视供应链，助力社会精英、各企业品牌曝光，为全行业赋能。目前，酣客影视已拍摄微电影、纪录片、宣传片等各类影视题材总量超 300 部。

封测体系

以品质得人心 以认知赢天下

酣客君丰深度扎根核心产区，首次把“封测”应用于白酒行业，率先开发出白酒行业的封测标准，首创拉酒线、看酒花、水检法、火检法等“盲品十八式”，推出酱酒新玩法，建立酱酒认知体系。

酣客封测主要内容是介绍白酒知识、品鉴多种名酒、掌握验酒方法等，通过科学验酒法、盲品、实验操作、对比验证等方式把白酒掰开揉碎，让酒友掌握鉴别一瓶白酒品质优劣的方法，让天下人“喝健康的酒，健康地喝酒”。

酣客封测在全国认真务实地做了十年，目前每天全国封测超 3000 场，这是酱酒匠心的一种体现，是对中国白酒文化的传承，更是酣客君丰实现推动纯粮酿造酒的复兴和提升中国白酒文化全球影响力的行为工具。



九大博物馆

酣客酱酒博物馆 天下酒友的私塾

酣客酱酒博物馆集白酒文化、认知、体验及销售于一馆，从酒的起源、世界酒文化、酒革命到白酒新消费，讲述了酣客酱酒的诞生和崛起，更生动地展示了酱香白酒从原料产地、酿酒工艺、工业设计到白酒品鉴的一系列酒文化知识，体验式地将中国传统酱酒历史和文化直观地展现出来。

酣客酱酒博物馆，更是天下酒友聚集的私塾地，他们在这里能找到心灵的归属，能酣畅淋漓，畅谈人生，实为快哉！目前，酣客酱酒博物馆已运营 9 家。





酣客研究院

引领酱酒新赛道 聚焦企业高质量转型升级

酣客研究院,是中国新型民间智库和新经济的研究机构。在北京、济南、茅台镇拥有实体和雄厚师资,是行业进军酱酒产业、转换产业赛道的教育与人才保障。



酣客产品

极致品质 显感传粘
满足追求 创造想要



陆

酣客·经典版

商务酱酒

- ✓ 优质大曲酱香基酒
- ✓ 人脸瓶
- ✓ 瓶身水晶烧制标准
- ✓ 空杯留香 100 小时



- 遵义十大名酒(政府奖)
- 中国酱香酒核心产区仁怀市十大名酒(政府奖)
- 第 30 届中国国际广告节战略合作伙伴 & 官方指定用酒
- 第 20 届中国—东盟博览会指定白酒
- 2023(中国)亚欧商品贸易博览会战略合作伙伴 & 官方指定用酒
- 第七届中国—亚欧博览会战略合作伙伴 & 大会官方指定用酒
- 博鳌亚洲论坛全球健康论坛第三届大会欢迎晚宴指定用酒
- 博鳌亚洲论坛全球健康论坛第二届大会组委会晚宴指定用酒
- 2022 全球食品饮料论坛官方指定用酒
- 意大利 A' Design Award 设计大奖
- 2021 年联合国生物多样性大会 (COP15) 晚宴用酒
- 第五届厨师艺术节暨 2021 新餐饮博览会(厦门)官方晚宴唯一指定用酒
- 第十一届中国机场商业及零售高峰论坛官方晚宴指定用酒
- 第二十一届中国股权投资年度论坛官方指定用酒



醇厚典范
空杯留香超过 100 小时



审美典范
中国底蕴 全球审美
中正从容 中西合璧



品类典范
回归酣客盲品文化正宗
开创品牌品类消费革命



文化典范
盲品成为心智符号
成就中古酱酒自信



通透典范
施华洛世奇质感 水晶玻璃



环保典范
可降解 环保材料 永续发展

酣客·经典版

2021 年，酣客人脸瓶惊艳上市。大曲坤沙工艺酿造，优选高级坤沙基酒，酒体干净，正宗，协调，优雅细腻，空杯留香时长达到 100 小时以上，是“高端商务接待用酒”的首选用酒。

人脸瓶设计，瓶身将东方中正人文美学与西方奢侈品设计理念进行巧妙结合，采用质感通透的施华洛世奇质感水晶玻璃打造，寓意着通透人生的哲学。瓶身原创“蒙眼人脸标”，回归“酣客酱酒，盲品更牛”的品牌消费新主张，同时展现出对酒体品质的高度自信。

经典版外盒包装，延续酣客品牌一直以来的环保理念，开创了中国白酒单瓶一体化包装的先河，采用新型环保 EPP 材料制作，100% 可回收降解、轻便环保、防潮隔热、抗摔耐砸。

酣客·尊享版

尊贵酱香 极客尊享

✓ 优级基酒 品质典范

✓ 锤纹玻璃 国潮美学

✓ 20-30 年 老酒勾调

✓ 空杯留香 120 小时



醇厚典范

空杯留香超过 120 小时



审美典范

锤纹玻璃 传统复古文化
中正从容 中西合璧



品类典范

回归酣客盲品文化正宗
开创品牌品类消费革命



文化典范

盲品成为心智符号
盲文底的人文关怀



通透典范

一体化水晶玻璃烧制标准



环保典范

可降解 环保材料 对环境友好

酣客·尊享版

尊享版酒体优选高级坤沙基酒作为主体酒，辅以二十年、三十年以上老酒和特殊调味酒勾调而成，酒体层次丰富，入口喷香明显，香气饱满圆润，协调舒适，落口顺畅，后味回甘，回味悠长。空杯留香持久，达到 120 小时以上。

瓶身设计在“人脸瓶”的基础上融入了代表人类手工业技艺巅峰的“锤目纹”设计，寓意着人生千锤百炼、坚毅不拔的精神，也象征着“尊享版酱酒”得之不易的珍贵与稀缺。外包装采用了经典的黑金配色，将锤纹瓶的奢侈感展现得淋漓尽致。

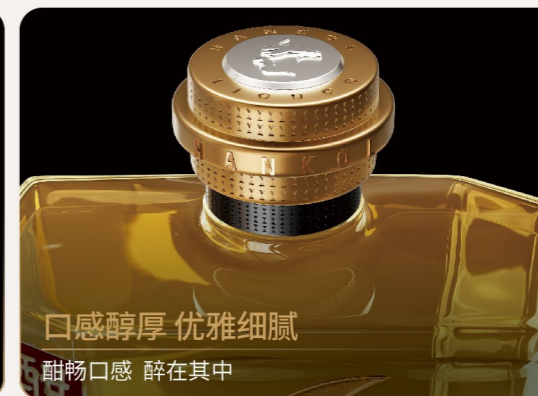
酣客·精品版

中国底蕴 世界气质 精品老酱酒

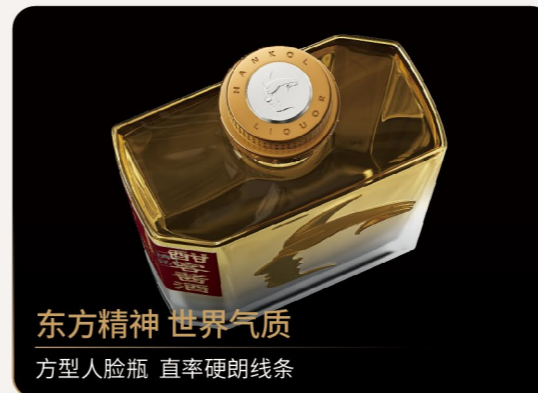
- ✓ 珍稀老酱酒 底蕴深厚
- ✓ 东方精神 世界气质
- ✓ 匠心之作 酱香典范
- ✓ 盲品正宗 空杯留香



珍惜老酱酒 底蕴深厚
茅台镇正宗大曲坤沙工艺



口感醇厚 优雅细腻
酣畅口感 醉在其中



东方精神 世界气质
方型人脸瓶 直率硬朗线条



匠心之作 酱香典范
磨砂玻璃 浮雕精湛工艺



盲品正宗 空杯留香
盲品更牛 认准人脸瓶



极简设计 环保包装
iphone 式设计 100% 可降解

酣客·精品版

来自东方的精品级奢侈酱酒。优选坤沙工艺基酒，酱香突出口感细腻。简练线条人脸方瓶，呈现直率硬朗气质。磨砂玻璃浮雕工艺，成就顶级匠心之作。瓶身设计蒙眼符号，突出盲品正宗标识。iPhone 式极简包装，100% 可回收降解。

酣客·标准版

国民酱酒 酱酒极客口粮酒

✓ 大曲酱香 正宗酱酒

✓ 酣一

✓ 乳玻璃瓶

✓ 榫卯木盒

✓ 美牛外箱



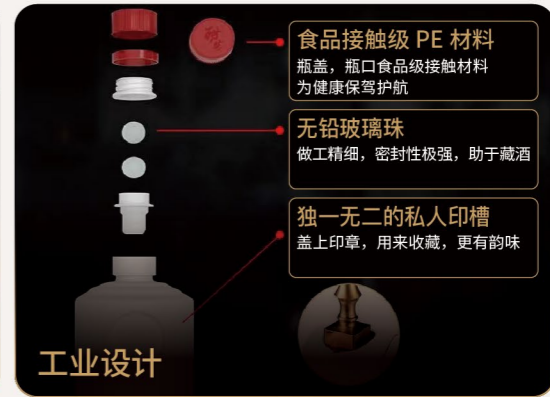
为酣粉而生
酣客创始人老王匠心首作
老酣亲们喜欢亲切地称它为【酣一】



登机牌创意酒标 酱酒独特专属设计
九次迭代设计



古法传承 六大核心酿造工艺
茅台镇直酿 | 12987 工艺 | 陶坛贮存
一年酿造周期 | 纯酿固态发酵 | 红缨子糯高粱



工业设计

- 食品接触级 PE 材料
瓶盖, 瓶口食品级接触材料
为健康保驾护航
- 无铅玻璃珠
做工精细, 密封性极强, 助于藏酒
- 独一无二的私人印槽
盖上印章, 用来收藏, 更有韵味



真酱酒 真品质
不虚标 不虚高酒线细如丝线 绵延不断



一箱两瓶 桐木包装 拥有外观专利
榫卯结构木箱 承重强 不易变形

酣客·标准版

酣客·标准版是酣客酱酒推出的第一款作品酒,大曲坤沙工艺酿造,优选优质坤沙基酒,味道醇厚,酒体醇熟,其靠谱的品质,亲民的价格,上市以来受到广大消费者的认可,成为“商务接待酱酒”首选用酒。

区别于大众熟知的乳玻瓶设计,比标准版的瓶身高出 13mm,目的是让茅台镇富含微生物的空气存储于瓶中,促进酒体的酯化老熟。瓶身独特的印槽设计,可将酣客官印或私人印章封入其中,尽显匠心独特。酣客原创的标准版“登机牌”创意酒标,也成为酣客品牌的一大经典视觉锤,至今“一直在被模仿,从未被超越”。

秉承酣客一直以来“敦厚靠谱,尖物实价”的品牌理念,标准版酱酒始终坚持以最实惠的价格带给消费者最实在的享受。

酣客·老友版

老友酱酒 正宗酱酒真享受

- ✓ 大曲酱香 正宗酱酒
- ✓ 大牌平替 价值极品
- ✓ 琥珀渐变 如影如幻
- ✓ 纪念定制 老友寄语



大曲酱香 正宗酱酒
茅台镇大曲酱香 国民酱酒典范



大牌平替 价值极品
500 元之内 酱酒好友口粮酒



棱形酒瓶 八面出锋
八道切面设计 代表八方老友欢聚



琥珀渐变 如影如幻
瓶身渐显质感 寓意老友顶峰相见



邮票烫金 怀旧情怀
邮票烫金纸张 酣客王为亲笔题字



纪念定制 老友寄语
老友寄语版 人人可定制

酣客·老友版

酣客·老友版是正宗茅台镇大曲坤沙酱酒，打造国民酱酒价值典范。棱形酒瓶设计出八道切面，代表八方老友欢聚一堂。瓶身设计向上汇聚渐显质感，寓意老友们顶峰相见。它是 500 元之内的盲品 PK 王，正宗酱香酒友的专业口粮酒。可书写纸张邮票烫金，酣客王为亲笔题字诠释怀旧情怀。圆筒式个性外包装，100% 可回收降解，注重环保。特别推出老友寄语版，人人都可定制。

酣客·喜庆酒

喜庆酱酒 红瓷更讲究

✓ 大曲酱香 正宗酱酒

✓ 中国红

✓ 促进老熟

✓ 美牛外箱



深情之器

全陶瓷酒瓶，陶瓷的天然属性给酒提供更好的“呼吸”，窖藏性和酒体老熟度更上一层楼



酣客品质

纯粮酿造



三次烧制

多次高温烧制，创造喜气，蕴含深情的红色陶瓷瓶



牡丹花

花开富贵 吉祥如意



瓶盖 / 夔龙纹

巧用酣客全称字母“HANKE”呈中式回形纹样 匠心独韵



品牌 LOGO

扫码防伪 追本溯源

酣客·喜庆酒

酣客·喜庆酒，是酣客自主工业设计体系推出的第一款作品酒，也是获得工业设计类奖项最多的产品，专为中国喜宴设计。优选优质坤沙基酒，酒体老熟，口感醇厚，酱香突出。无论是酒体品质还是外观设计，都是“中国喜宴的体面之选”。

纯陶瓷瓶身，经三次高温烧制而成，将中国红釉色与鎏金牡丹花烧制于瓶身，成品率仅60%-70%，陶瓷酒瓶独特的物理属性，也更有助于酒体的老熟；瓶盖以全新ABS树脂及PE材料制作，装饰夔龙纹雕花，巧用酣客品牌拼音全称“HANKE”呈中式回形纹样，尽显匠心独具。中国红釉色、鎏金牡丹花与夔龙纹雕花搭配设计，将中国传统喜庆文化展现得淋漓尽致，极高的喜庆元素特点，让酣客喜庆酒成为喜宴上的常驻嘉宾。

酣客·半月坛

国潮酱酒 艺术享受

- ✓ 优质大曲酱香基酒
- ✓ 空杯留香 120 小时
- ✓ 素胚白瓷简约之美
- ✓ 亲墨肌理艺术创作



酒体

古法坤沙工艺酿造，空杯留香高达 120 小时



陶瓷坛体 酒体老熟

陶瓷坛体微孔，有助酒体老熟，尽享醇厚悠长



半月坛体 耳目一新

极简半月坛体设计，寓意“心空一半，君气天然”



材料天然 有益人体

源于天然矿物质，含多种有益人体的微量元素



素胚白瓷 亲墨肌理

胚着墨釉面处理，任由笔墨自如挥洒



造型独特 趣味无限

可做花瓶、瓮盅、灯饰等，趣味无限，美不胜收

酣客·半月坛

是集品、鉴、赏、藏于一身的“艺术与纪念酱酒”，是白酒，更是私人定制的艺术品。

器如其名，酣客·半月坛，以中国传统器物“太白尊”为设计原型，器型呈半球状，犹如半轮明月，寓意“为人谦逊，不可自满”，故：心空一半，君气天然！是中国传统美学与人文哲学的完美结合。

坛体采用天然高岭土烧制，首创特殊釉面处理技术，坛身素胚留白，素雅大方，纯洁自然，可在坛面写字作画；坛体微气孔，空气单分子可进入，酒体双分子不可跑出，保证氧气进入又不漏酒，有助酒体的酯化老熟老熟，且材料源于天然矿物质，含多种有益人体的微量元素，还有吸附杂醇，杂醇油等功能。无论是馈赠还是收藏，都是绝佳之选！

酣客·半月坛 (经典版)

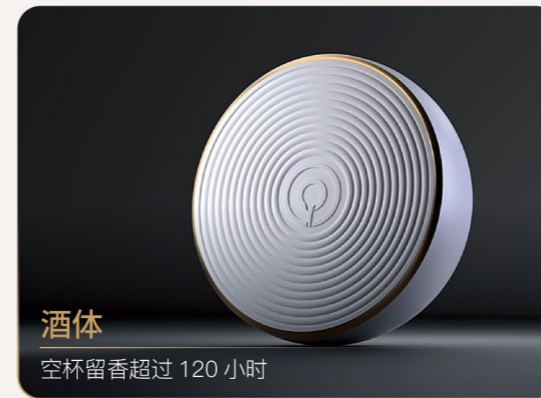
国潮酱酒 艺术享受

✓ 优级大曲酱香基酒

✓ 空杯留香 120 小时

✓ 陶瓷坛体

✓ 艺术创作



酒体
空杯留香超过 120 小时



素胚留白 极简雅致
看多了奢华极简 素白使人清心静气 简雅才是真高贵



太湖奇石 镇酒封坛
太湖石 四大奇石之首
历经千百年沉淀洗练而成 更显老酒陈年之美



半月器型 国学底蕴
器型源于古代太白尊
寓意心空一半 才能承得下大象万千



亲墨肌理 可书可画
素胚烧制 肌理着墨性高
能在坛体上自由挥毫艺术创作 馈赠留言均可



宋代美学 七星捧月
配有“北斗七星盏”
循着北斗星找到回家路

酣客·半月坛 (经典版)

好酒需品，好器要鉴；好物要赏，好酒要藏。

酣客半月坛，集品、鉴、赏、藏于一身的“艺术与纪念酱酒”。

以中国传统器物“太白尊”为设计原型，器型呈半球状，犹如当轮明月，寓意“为人谦逊，不可自满”，故：心空一半，君气天然！是中国传统美学与人文哲学的完美结合。

坛体采用天然高岭土烧制，首创特殊釉面处理技术，可写字作画；坛体微气孔，空气单分子可进入，酒体双分子不可跑出，氧气进入不漏酒，有助酒体的酯化老熟，天然矿物质材料含多种有益人体的微量元素，还有吸附杂醇，杂醇油等功能。是馈赠收藏的绝佳之选。

酣客·家藏

老酒滞喉 珍稀酱酒

- ✓ 优级大曲酱香基酒
- ✓ 酣叁
- ✓ 老酒滞喉
- ✓ 稀缺享受



酣客·家藏

酣客·家藏，是酣客酱酒推出的“叁号作品酒”，被酣亲们亲切地称作“酣叁”。特级坤沙老酒，年产量不超过 20 吨，是酣客作品酒中最顶级、最高端的产品。

酣客·家藏酒体酿造在传统制曲过程中加入了多种贵州当地珍贵的中草药材，极大提升了大曲的品质。由此，酒体中的微生物更加丰富，酒体酯化老熟更彻底，这项酿造技术至今在茅台镇还属于独家秘方。

特殊制曲工艺与老酒的深度结合，令酒体更黄更稠润，口感极富层次感，馥郁芬芳，唇齿留香，为柔厚酱香型风格酱酒，可作勾调酒，搭配其他产品酒，别有一番风味。

酒体珍贵，产量稀缺，酣客家藏也被誉为“处在酣客酱酒金字塔尖的作品”。其收藏价值不言而喻，受到高端阶层和精英阶层消费者的喜爱。

处在酣客酱酒金字塔尖的白酒



此款 具有收藏价值
请认准“酣客家藏”字样

酣客·家藏 (珍品版)

丝滑老酒奢品酱香

- ✓ 更高维度的幽雅酱香
- ✓ 老酒滞喉感持久迷人
- ✓ 难忘的丝滑口感 入口即化
- ✓ 世界级奢品设计
- ✓ 珍贵稀缺限购限量



惊艳质感 世界设计



大方人脸瓶 盲品正宗



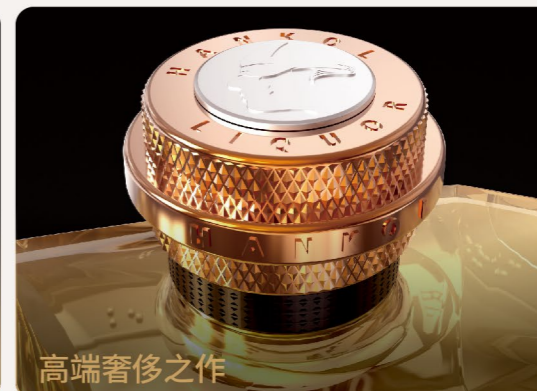
限购藏品 奢华升值



滞喉丝滑 稀缺点感



施华洛世奇质感 引领直线条中正美学



高端奢侈之作

酣客·家藏 (珍品版)

酣客·家藏(珍品版)定位高端宴请用酒,可定制,有收藏价值,有助于调节人体机能,激活酣畅的生命状态。

甄选 10 年以上窖藏基酒,采用茅台镇秘方大曲工艺,诠释极致奢华稀缺之享。

外观设计媲美国际一线大牌,钻石六棱瓶体,衬托大方人脸精微浮雕造型,渐变施华洛世奇水晶玻璃材质,通透质感体现出中正美学。产品设计荣获 A' Design Award 设计奖,第十一届中国(贵州)国际酒类博览会“酒类新品 TOP10”,成就享誉海内外的奢侈品质。

收藏有品,送礼有面,总量稀缺,只能限购,被誉为“来自东方的奢侈酱酒藏品”。

酣客·留香

收藏级酱酒

- ✓ 优质大曲酱香基酒
- ✓ 紫砂瓶体
- ✓ 空杯留香超 72 小时



空杯留香

装过好的优质酱香型白酒的杯子 酒的香气会保留很长时间 并且香气绵绵不绝沁人心脾



高温烧制

精益求精 手工瓶



宜兴紫砂

它的微孔结构能使紫砂保鲜酒体 不失原味且香不涣散得之真香真味 令酒体“留香持久”



矿物陶土 + 手工

匠人精神 好瓶装好酒



瓶口展示

酣客·留香

从酒到器,为收藏“量身打造”。

酣客·留香酒体配比选择向全体消费者公开,只为让消费者“喝得放心,藏得安心”: 优质坤沙基酒占比 80%,其余为 15 年至 25 年老酒加特殊调味酒,特殊调味酒占比 3%(千分之三)。酒体醇厚,酱香突出,留香持久,空杯留香时长超 72 小时。

酣客·留香酒瓶,选用名贵“宜兴紫砂”制作,紫砂酒瓶独特的物理性质,能保证酒体不失原味,且香气不涣散,令酒体“留香持久”。其透气性,能在罐装后让空气进入,促进酒体的酯化老熟。由天然矿物质制作的留香酒瓶不含任何有害金属物质,且富含人体所需的铁、硅、镁、钙、锰、钠、钾等多种微量元素,具有降低胆固醇等功效,更有利于饮酒健康。

酣客·天酱

双人脸瓶 耀世而生

- ✓ 顶级酱香 只为珍藏
- ✓ 金刚瓶盖 极致勋章
- ✓ 全球限量 一瓶难求
- ✓ 血檀礼盒 奢华品质



创意

中国酱酒的世界级艺术品，奢品级双人脸瓶，璀璨精致，一见倾心



包装

iPhone 式包装与艺术装置的完美结合，血檀木礼盒外包装采用榫卯结构，镶嵌铜件，纯手工抛光打磨，搭配水立方方式边框，高贵优雅



工艺

首创全金属锻造工艺，呈现立体浮雕美感



安全

首创包银极致主义收藏级金刚瓶盖，勋章顶，钱币纹，中字盖，8个精密组件构成，食品接触级材质



结构

首创组装型艺术品，瓶身金属浮雕人脸标志、瓶盖、包装盒皆可拆卸，体验组装乐趣



珍贵

全球限量，黄金·铂金·玫瑰金·陶瓷四款风格可定制

酣客·天酱

酣客·天酱，不为需求，只为追求。

双人脸瓶的创意，为极致而生，首创合金金属锻造工艺，金属立体浮雕的双人脸标志与水晶质感玻璃瓶无胶链接，让不同材质碰撞出璀璨夺目的视觉体验，也让这款作品酒成为行业首创的组装型艺术品。行业首创的收藏级金刚瓶盖同样堪称艺术品，勋章顶、钱币纹、中字盖，让人在开启的过程中感受到酣客沉甸甸的品质诚意。外包装采用珍贵血檀木，纯手工打磨，配以水立方磨砂亚克力边框，更显高贵优雅，更具收藏价值。共有三种规格、四款风格可选，全球定向限量发行。

酣客品质

坚守传统 追求极致
扎根实业 守品如命



柒

褶皱地貌

茅台镇能酿出好酒，最神秘的基因，就藏于独有的褶皱地貌。茅台镇百年酿酒，弥散的酒分子随空气流动，大量的酒分子、芳香物质与丰富的微生物，被褶皱地貌拦截、吸附，最终沉积到土壤当中。它们帮助糟醅在发酵过程中，更好地生发化学反应，挥发出不拘一格的香气。因此，广泛的褶皱地貌，成就了茅台镇第一个好酒的基因密码。

大沙坝水库

仁怀市名酒工业园，是仁怀市响应“一看三打造”战略的核心工程，也是国家级的名酒工业园区。大沙坝水库的建设，又是这一工程的灵魂所在。赤水河，流淌着酱香酒的血液。赤水河流域的山泉、溪流汇集到大沙坝水库，成为了园区企业酿造优质酱酒的专用水。酣客君丰酒厂，距离大沙坝水库仅 200 多米，推窗可见。酣客君丰酒厂用的水，就是大沙坝水库的“一流水”。

花园式酿酒

酱酒的酿造过程中，糟醅堆积发酵，就是在进行“呼吸吐纳”，在花园里，糟醅吸收接纳的就是馨香。酣客君丰致力打造“花园式酿酒”模式，酒厂园区内，种植了数十种名贵花卉绿植，包括黄荆树、金丝楠，小叶榕等。在酒厂栽种绿植，种的不只是花草树木，更是品质。花园式酿酒，成就了酣客酱酒风味当中的花香、蜜香、焦香、烘焙香等不同层次的香气与韵味，让酒体有了灵气。





红缨子糯高粱



中原冬小麦



优质谷壳

酿酒谷物

好的粮食是酿造好酱酒的基础。酣客酱酒，主要采用红缨子糯高粱、中原冬小麦、赤水河河水以及优质谷壳作为酿造原料、辅料。茅台镇特有的“红缨子”糯高粱是公认的最好的酱酒酿造原料，它粒小皮厚，富含支链淀粉，出酒率高且耐蒸煮，非常适宜酿造优质白酒。酣客君丰制曲所用中原优质冬小麦主产于河南省，要求颗粒坚实、饱满均匀，断面呈粉状。

粮乃酒之肉
粮乃酒之肉
好的粮食是酿造好酱酒的基础



曲是什么

粮为酒本,曲为酒骨。

中国白酒是世界上唯一自生香的蒸馏酒，酱酒是自生香能力最强的中国白酒。中国白酒产生香味的缘起，就来自曲，酱香型白酒在曲的选择上，采用高温大曲。

大曲是微生物和酶的栖息地，是酿酒的引子，学名叫做“糖化发酵剂”。大曲帮助糯高粱里的支链淀粉糖化，再通过发酵产酸转醇，才能生酯、生香。

如果没有大曲，粮食发酵就是腐坏变馊的过程，不可能产出多种酸、酯、醇、醛、酮，和一千余种富有神秘奇香的微量物质，更不会具有幽雅与格调。

出于对品质的极致追求，严苛把握，酣客君丰付出高额成本，酿酒所用大曲全部自踩自产，绝不外购。

买来的曲是商品,我们自制的曲是作品。



酒库贮存

新酿出来的酒，其实并不香，不仅不香，还会有躁辣、生、涩等味，多饮会导致头疼、口干。好酒需要窖藏，才能成就醇香与健康。

酣客君丰一厂、二厂酒库——坛区 5 座楼，每座楼 5 层，每层分区存储管理，共计储存面积约 38000 平米。据规划，酣客君丰的三厂建成后，预计坛区、罐区的基酒储存能力将大大提升。

世界上的各种仓库，都为存放货物；唯有酱酒的酒库，是为了“后半程的酿造”而生。窖藏不仅

实现了健康、干净，还在进行一项神秘的工作，即“促进酒体缔合、辅助微生物相互作用”。酱酒的醇香、柔和、协调、神秘、幽雅、空杯留香，都是长时间缔合的结果。

茅台镇的先祖们发现了陶坛这个藏酒法宝，并在后世的逐代摸索中渐渐获知，陶土中的各种金属离子能促进老熟反应。还能挥发掉醛类、硫化物等物质，去除新酒的辛辣味，增加酒的芳香。所以，酒库就是酱酒健康的保护神。

 酣客酱酒®



第20届中国—东盟博览会
指 定 白 酒



酱酒极客 喝酣客®

遵义十大名酒 · 仁怀十大名酒

☎ 400-833-2999

🌐 www.hankol.com.cn

📍 贵州省仁怀市茅台镇名酒工业园区荣昌坝产区
北京市通州区新潞运河文创园 C4



酣客酱酒官方微信



酣客君丰官方微信